



家長通知書

編號: S35a-2023/24

敬啟者:

賽馬會學童脊柱保健計劃

學校向來注重學生的全人發展，除關注學生學業成績外，亦重視其身心發展，因此經常舉辦不同之活動，供學生參與。本校參加了一項免費的「賽馬會學童脊柱保健計劃」，該計劃會由香港理工大學的醫療保健專業團隊主理，並於 02/05/2024 (星期四) 到校替 貴子弟進行常見的原發性脊柱側彎初步篩查，計劃詳情請參閱<附件>。活動詳情如下：

舉辦組織：	香港理工大學
活動名稱：	賽馬會學童脊柱保健計劃
日期：	02/05/2024 (星期四)
地點：	學校禮堂
時間：	1A 班：8:45am-09:20am 1B 班：9:35am-10:10am 1C 班：10:10am-10:45am 1D 班：10:50am-11:25am 1E 班：11:25am-12:00nn
對象：	所有初中學生
費用：	全免
負責老師：	劉麗芝主任及文善兒老師

倘 台端同意 參加是次活動，請於 23/04/2024 (星期二) 或以前經 eClass 家長應用程式簽署回條。如對是次保健計劃有任何查詢，請致電 3752 4500 與劉麗芝主任或文善兒老師聯絡。

此致  
貴家長

聖若瑟英文中學校長



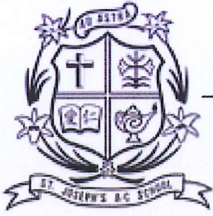
潘永強

謹啟

二零二四年四月十七日



你們不可與此世同化，反而應以更新的心思變化自己，為使你們能辨別什麼是天主的旨意，什麼是善事，什麼是悅樂天主的事，什麼是成全的事。(羅馬書 12:2)



編號: S35a-2023/24

「賽馬會學童脊柱保健計劃」回條

敬覆者:

本人已閱讀家長信及介紹單張，並了解由香港理工大學提供的免費「賽馬會學童脊柱保健計劃」活動內容及安排。

- \*  本人 同意 敝子弟參加「賽馬會學童脊柱保健計劃」(請繼續填上 貴子弟的個人資料)  
 本人 不同意 敝子弟參加「賽馬會學童脊柱保健計劃」

學生中文姓名: \_\_\_\_\_

學生英文姓名: \_\_\_\_\_

學生班別: \_\_\_\_\_

學生學號: \_\_\_\_\_

出生日期: \_\_\_\_\_年\_\_\_\_\_月\_\_\_\_\_日

須知事項:

1. 參與本計劃純屬自願，參與學生可以無需交代理由隨時退出。
2. 閣下所提供的個人資料僅用於本計劃，並將嚴格遵守私隱條例予以保密。
3. 為了作更準確的診斷，參與學生會另行安排作 X 光檢查。
4. 學生的檢查記錄和臨床記錄會在此計劃中以不記名方式被分析。
5. 學生在接受檢查時需要露出背部及在需要接受超聲波檢查時換上長袍。

此覆  
聖若瑟英文中學校長

中 \_\_\_\_\_ 級 \_\_\_\_\_ 班 \_\_\_\_\_ 號學生: \_\_\_\_\_

學生家長/監護人簽署: \_\_\_\_\_

學生家長/監護人姓名: \_\_\_\_\_

二零二四年 \_\_\_\_\_ 月 \_\_\_\_\_ 日

\*請於適當地方填上☑

<附件>



## Jockey Club Children's Spine Care Community Project

賽馬會學童脊柱保健計劃

親愛的家長：

### 有關免費的「賽馬會學童脊柱保健計劃」

我們是香港理工大學的醫療保健專業團隊，獲得了香港賽馬會慈善信託基金的支持，推行一項**免費**的「賽馬會學童脊柱保健計劃」，誠邀 貴子女參加。

良好的姿勢和脊柱健康，在小朋友的成長過程中是非常重要的。本計劃的目的在提高大眾對良好姿勢的關注。我們計劃到學校舉辦脊柱健康講座，並為小四至中三的學童作出常見的原發性脊柱側彎初步篩查，在有需要時再作進一步檢查，進而為他們提供適當治療。隨函附上計劃的詳情（附件一）以供 閣下參考。

參加脊柱側彎檢查的學童將會得到一份初步檢查結果，並會經由學童轉交予家長。若檢查結果顯示學童有脊柱側彎的臨床特徵，我們會另行安排作進一步醫生評估及 X 光檢查。參加這項計劃的學童，除了可以獲得相應的治療外，還可以得到其他支援的協助。

本計劃所獲取的資料將嚴格遵從個人資料（私隱）條例予以保密。

若 閣下同意子女參加本計劃，請填妥家長 / 監護人同意書（附件二）並交回所屬學校。如有任何查詢，歡迎與本計劃的項目經理關雄熹先生聯絡，電郵地址：[hhkwan@polyu.edu.hk](mailto:hhkwan@polyu.edu.hk) 或致電：2766 7658 / Whatsapp: 98478409。

敬祝  
事事順利

「賽馬會學童脊柱保健計劃」項目經理  
關雄熹先生  
2024 年 1 月 15 日

附件一：賽馬會學童脊柱保健計劃

附件二：篩查和治療 - 家長 / 監護人同意書

主辦機構



協辦機構



捐助機構



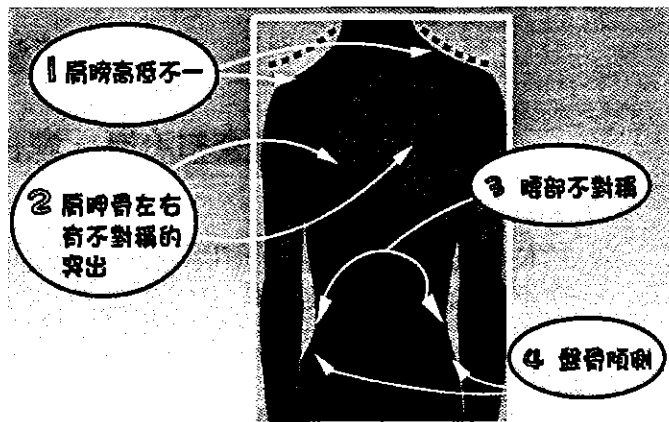
香港賽馬會慈善信託基金  
The Hong Kong Jockey Club Charities Trust  
同心同步同輝 RIDING HIGH TOGETHER



### 賽馬會學童脊柱保健計劃

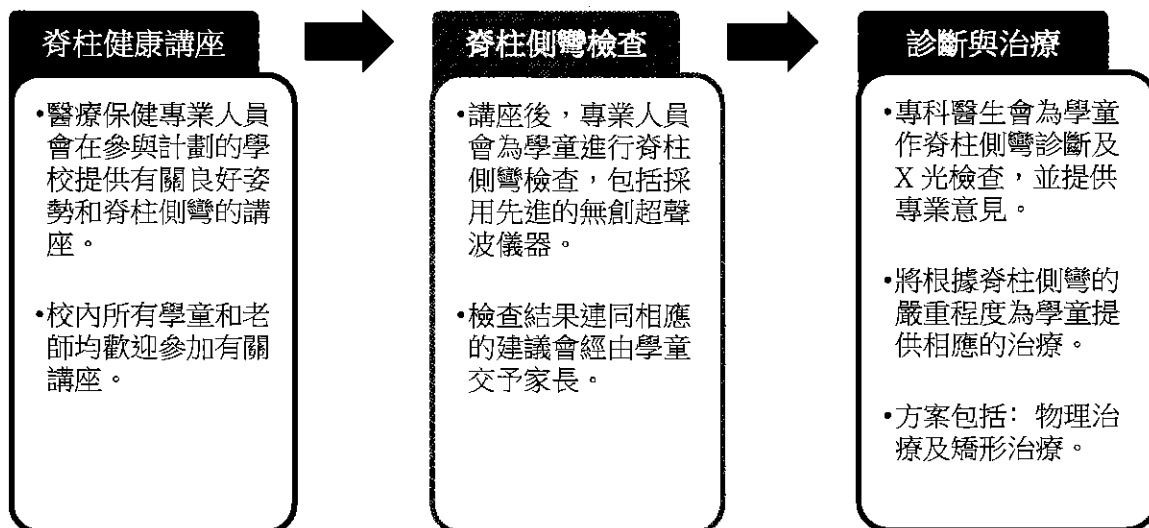
#### 甚麼是脊柱側彎?

脊柱側彎是指脊骨向左或向右彎曲，並呈現「C」形或「S」形，而脊柱亦會有不同程度的扭曲。「青少年原發性脊柱側彎」，是最常見的脊柱側彎類型。這類型的脊柱側彎會在青春期出現，而且成因不明。由於患者一般沒有徵狀及身體被衣服遮蓋，脊柱側彎往往是比較難察覺的。但是，我們仍可以透過對身體左右不對稱的觀察，如肩膀高低不一、肩胛骨左右有不對稱的突出、腰部不對稱及盤骨傾側等而作出判斷。當情況嚴重時，有可能影響外觀及心肺功能。



(圖片摘自香港特別行政區政府衛生署)

#### 計劃內容



#### 如何參與計劃?

若閣下同意子女參與此項免費的「賽馬會學童脊柱保健計劃」，請簽妥同意書並交回所屬學校。

主辦機構



協辦機構



捐助機構



香港賽馬會慈善信託基金  
The Hong Kong Jockey Club Charities Trust  
同心 同步 同進 RIDING HIGH TOGETHER



## Jockey Club Children's Spine Care Community Project

賽馬會學童脊柱保健計劃

15 Jan 2024

Dear Parent,

### Jockey Club Children's Spine Care Community Project (Offering Services Free of Charge)

We are a team of healthcare professionals from The Hong Kong Polytechnic University (PolyU) with the support from the Hong Kong Jockey Club Charities Trust would like to cordially invite your child to participate in our **free** "Jockey Club Children's Spine Care Community Project".

Good posture and spine health are important in the growing process of children. The project aims to enhance the public awareness of good posture. We will arrange on-campus spine health talk and scoliosis screening for the students at Primary 4-6 and Secondary Form 1-3 at school. Further assessment will be performed if necessary, and appropriate treatment will be provided. The details of the project (Appendix 1) is enclosed for your reference.

After scoliosis screening, the preliminary assessment result will be given and return to you via your child. If clinical sign of scoliosis is noted, we will arrange medical consultation and X-ray imaging for your child to confirm the diagnosis. Apart from providing appropriate treatments, mutual support activities will be offered.

All the data collected in the project will be kept confidential according to Personal Data (Privacy) Ordinance.

If you want your child to participate in the project, please fill in the enclosed Parent / Guardian Consent Form (Appendix 2) and submit to your child's school. Should you have any queries, please feel free to contact the undersigned.

Yours faithfully,

Mr. H. H. Kwan

Project Manager of "Jockey Club Children's Spine Care Community Project"

Email: hhkwan@polyu.edu.hk

Tel: 2766 7658 / Whatsapp: 98478409

Encls. Appendix 1 - Jockey Club Children's Spine Care Community Project  
Appendix 2 - Parent / Guardian Consent Form to Screening & Treatment

主辦機構



THE HONG KONG  
POLYTECHNIC UNIVERSITY  
香港理工大學

協辦機構



DEPARTMENT OF  
BIOMEDICAL ENGINEERING  
生物醫學工程學系

捐助機構



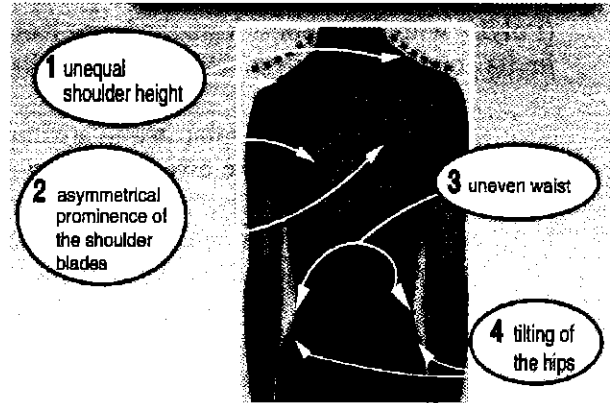
香港賽馬會慈善信託基金  
The Hong Kong Jockey Club Charities Trust  
同心同步 同進 RIDING HIGH TOGETHER



## Jockey Club Children's Spine Care Community Project

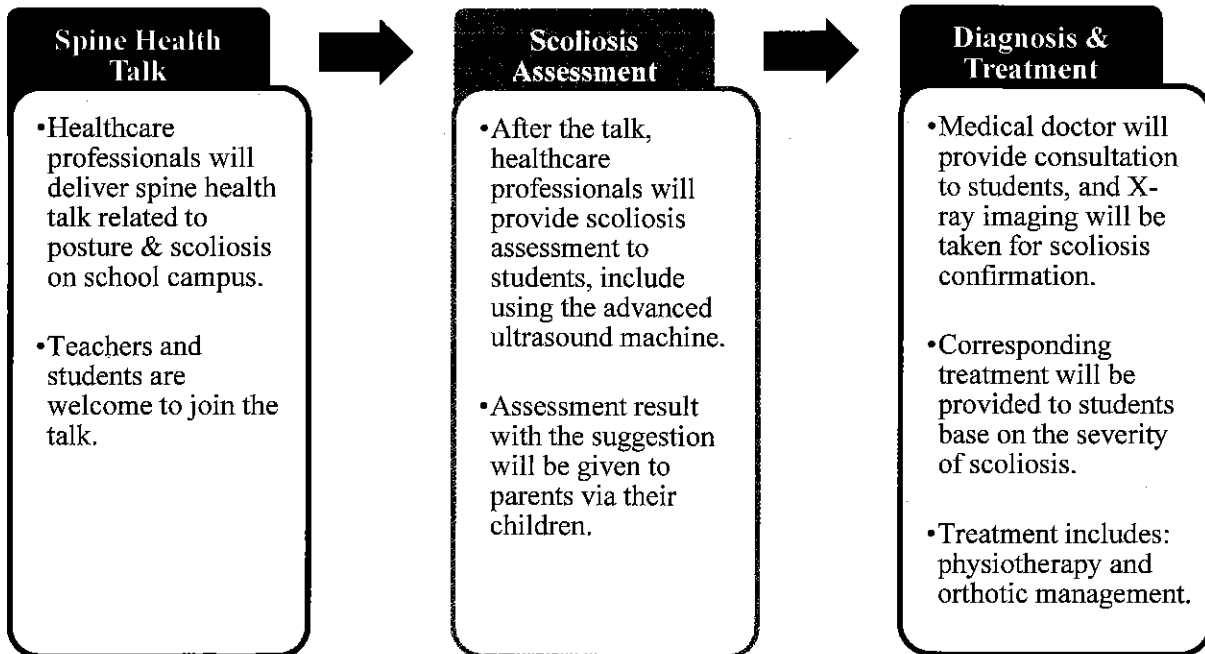
### What is Scoliosis?

Scoliosis refers to the lateral curvature and vertebral rotation of the spine which appears like a "C" or "S" shape than a straight line when seeing from the back. Adolescent idiopathic scoliosis (AIS) is the most common type of scoliosis which occurs in the adolescence with unknown causes. Frequently, cases of scoliosis can be ignored or unnoticed as the curves may be obscured by the clothing and the patients are sometimes asymptomatic. However, scoliosis can be noticed by observing asymmetry of the body, such as unequal shoulder height, asymmetrical prominence of the shoulder blades, uneven waist or tilting of the hips. For severe cases, it can cause cosmetic problems and affect cardiopulmonary functions.



(Captured from the HKSAR Department of Health)

### Project Details



### How to Participate?

If you want your child to participate in this free "Jockey Club Children's Spine Care Community Project", please fill in the enclosed consent form and submit to your child's school.

主辦機構



協辦機構



捐助機構



香港賽馬會慈善信託基金  
The Hong Kong Jockey Club Charities Trust  
同心 同力 同贏 RIDING HIGH TOGETHER